

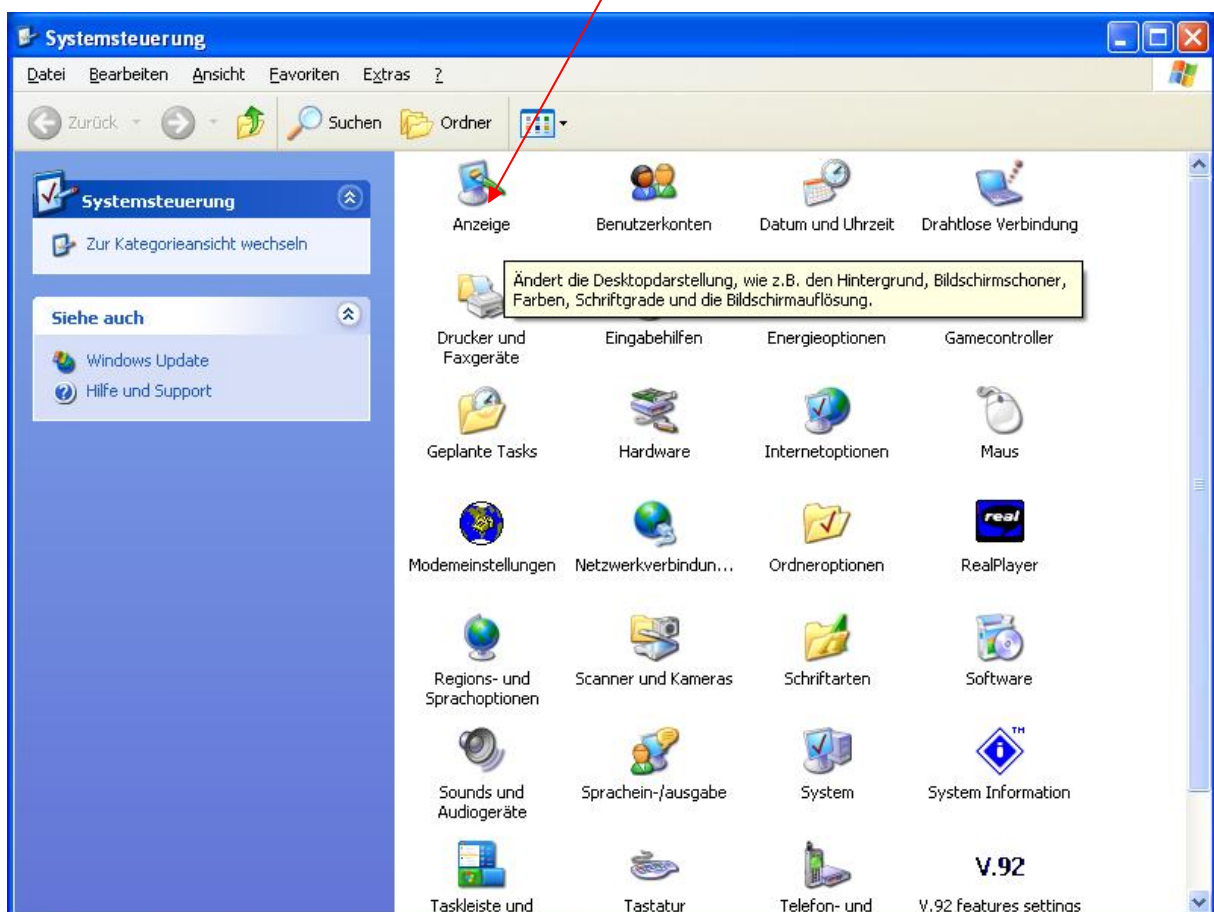
Anleitung zur Aktivierung des TV Ausgangs SiS

Zuerst ist zu beachten, dass der Fernseher und das Notebook verbunden werden, bevor das Notebook eingeschaltet wird.

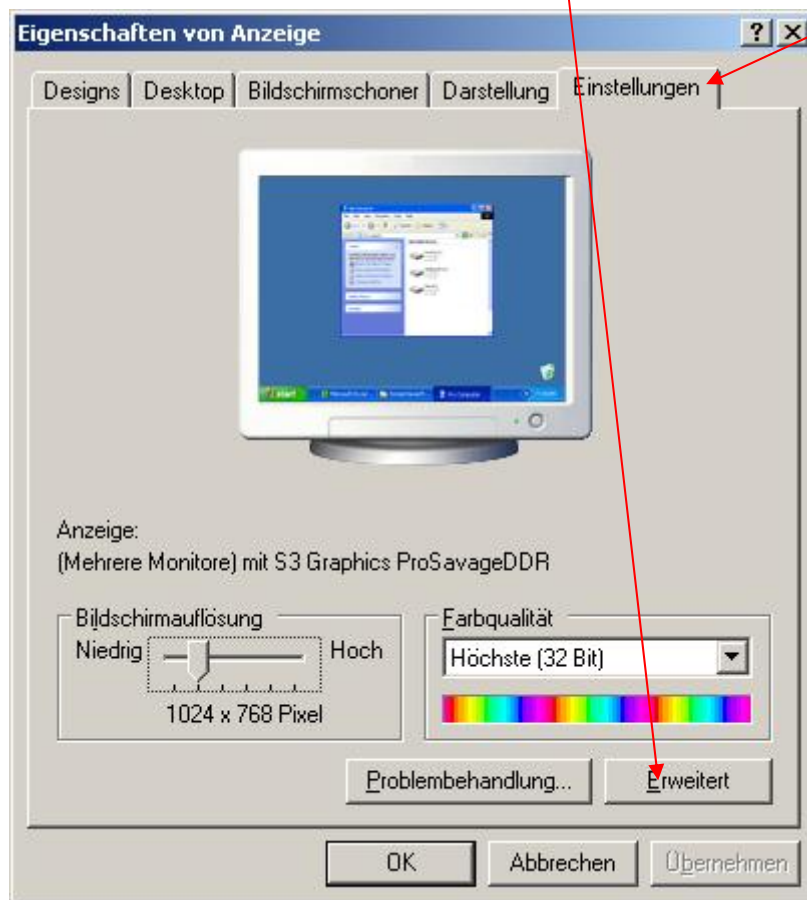
Hierzu sollte idealerweise ein S-VHS Kabel (Sofern das Notebook über einen S-VHS Ausgang verfügt) verwendet werden.

Bei Verwendung von S-VHS/SCART Adaptern kann es aufgrund der Belegung des Adapters dazu kommen, dass das Fernsehbild nur Schwarz/Weiß übertragen wird. Für Informationen, welches Kabel Sie benötigen, wenden Sie sich bitte an einen Elektrofachhändler in Ihrer Nähe.

1. Nachdem das Notebook gestartet wurde, muss über **Start, Einstellungen, Systemsteuerung** das Symbol **Anzeige** doppelgeklickt werden.



Dort müssen über die Schaltfläche **Erweitert**, die unter dem Reiter **Einstellungen** zu finden ist, die Erweiterten Einstellungsoptionen aufrufen.



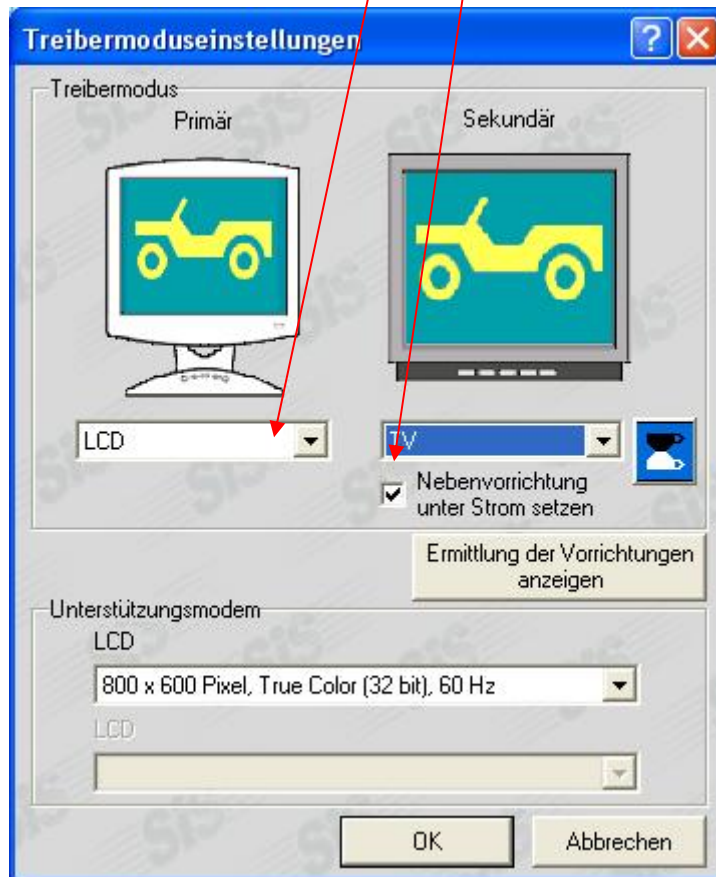
Dort kann über die Schaltfläche **Utility Manager** das Menü für die Aktivierung des TV-Ausgangs aufgerufen werden.



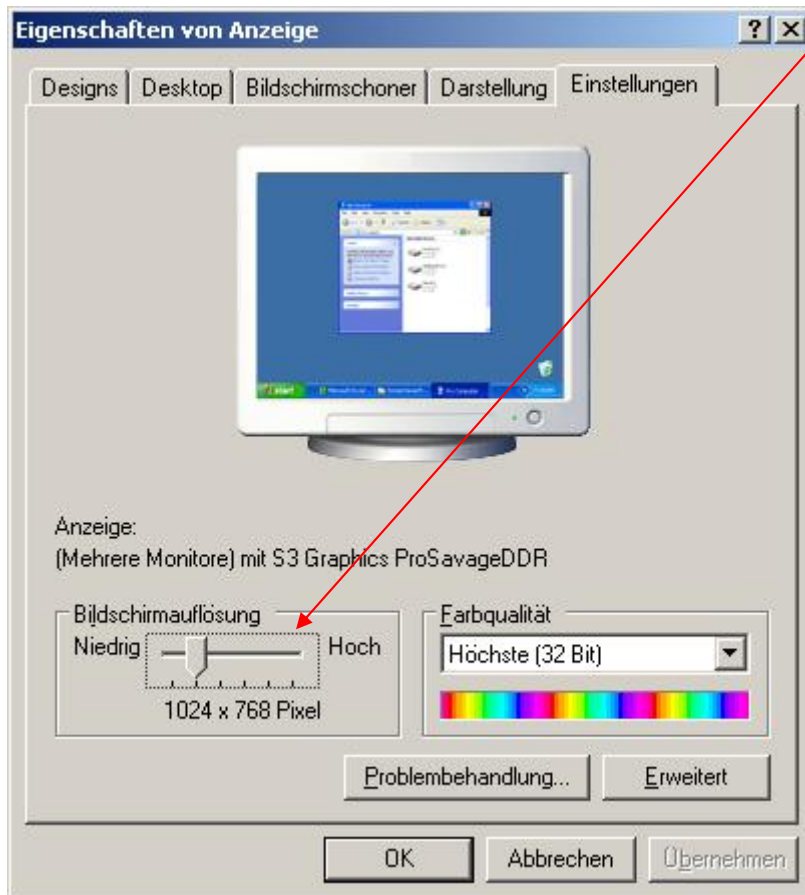
In diesem Menü kann über die Schaltfläche **Treibermoduseinstellungen** der TV-Ausgang aktiviert werden.

Über die Schaltfläche **TV-Ausgang** lässt sich die Fernsehnorm auf PAL umstellen, falls das Bild nur Schwarz/Weiß erscheint. Für Informationen über die unterstützten Fernsehnormen Ihres Fernsehgerätes konsultieren Sie bitte das Handbuch Ihres Gerätes oder wenden sich an Ihren Fernsehfachhändler.

Falls Sie nur den TV Ausgang nutzen wollen und das Notebookdisplay deaktivieren, setzen Sie bitte die Option **Primär** auf TV und deaktivieren die Schaltfläche **Nebenvorrichtung unter Strom setzen**



In den **Eigenschaften von Anzeige** sollte nun noch die **Bildschirmauflösung** auf 800 x 600 korrigiert werden, da Fernsehgeräte nach PAL – B Norm nur eine maximale Auflösung von 720 x 576 unterstützen.



Sollten Sie einmal unabsichtlich das interne Display deaktiviert haben, ohne dass ein externes Gerät angeschlossen ist, starten Sie im **Abgesicherten Modus** und entfernen Sie die Grafikkarte aus dem **Geräte Manager**. Dann wird beim nächsten Neustart der Grafiktreiber neu initialisiert und die primäre Anzeige wird auf den internen Monitor zurückgesetzt.