

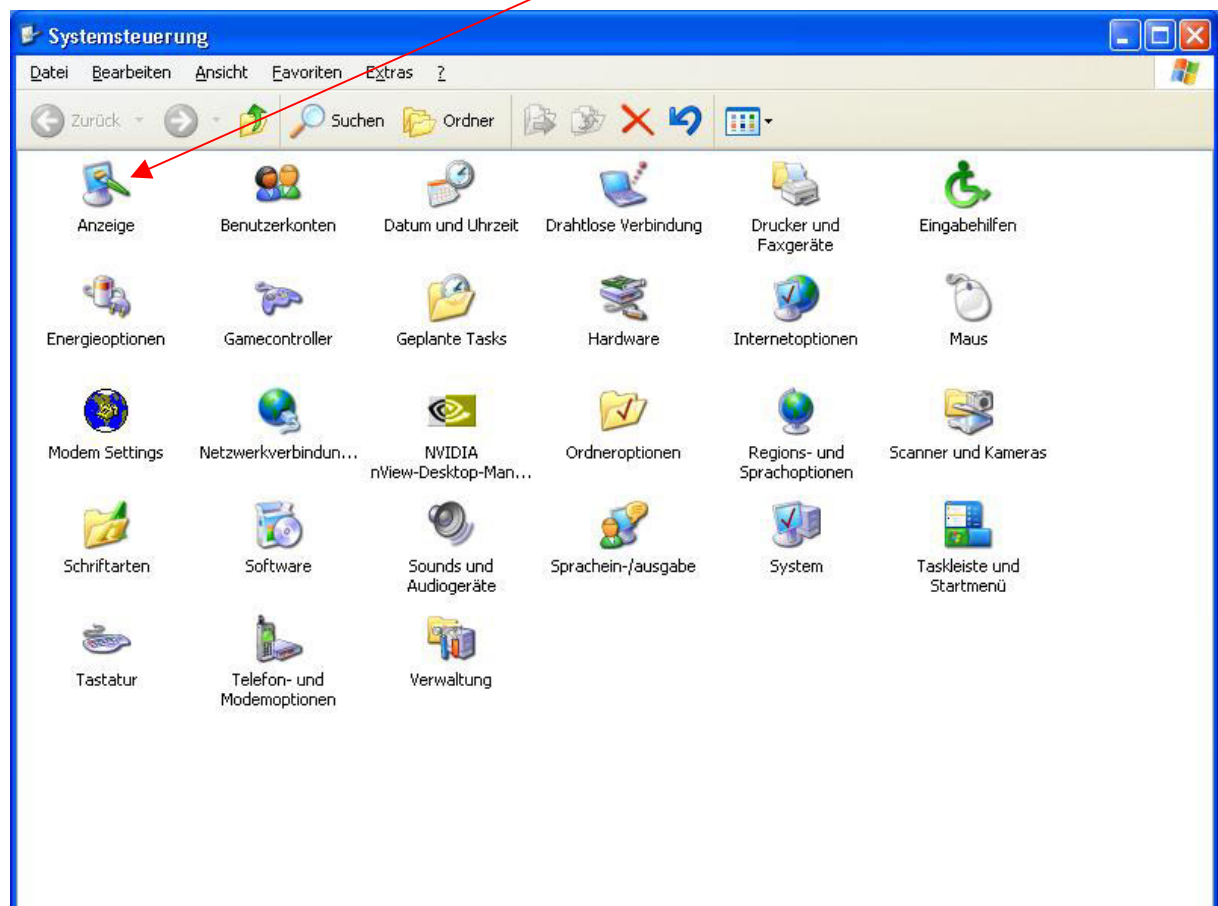
Anleitung zur Aktivierung des TV Ausgangs NVIDIA

Zuerst ist zu beachten, dass der Fernseher und das Notebook verbunden werden, bevor das Notebook eingeschaltet wird.

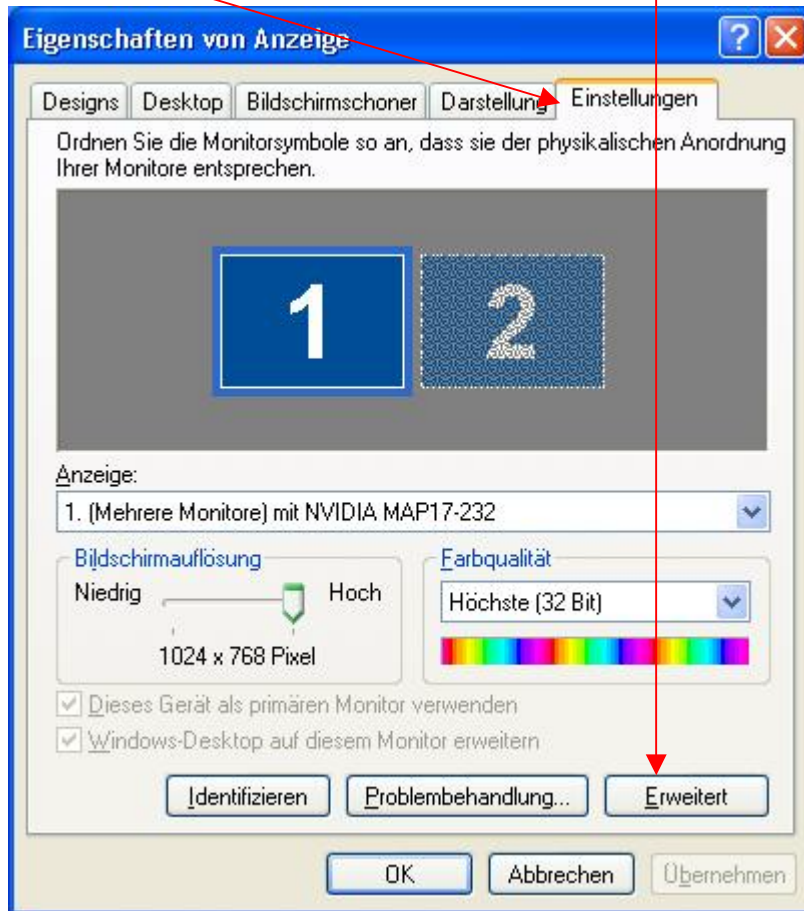
Hierzu sollte idealerweise ein S-VHS Kabel (Sofern das Notebook über einen S-VHS Ausgang verfügt) verwendet werden.

Bei Verwendung von S-VHS/SCART Adaptern kann es aufgrund der Belegung des Adapters dazu kommen, dass das Fernsehbild nur Schwarz/Weiß übertragen wird. Für Informationen, welches Kabel Sie benötigen, wenden Sie sich bitte an einen Elektrofachhändler in Ihrer Nähe.

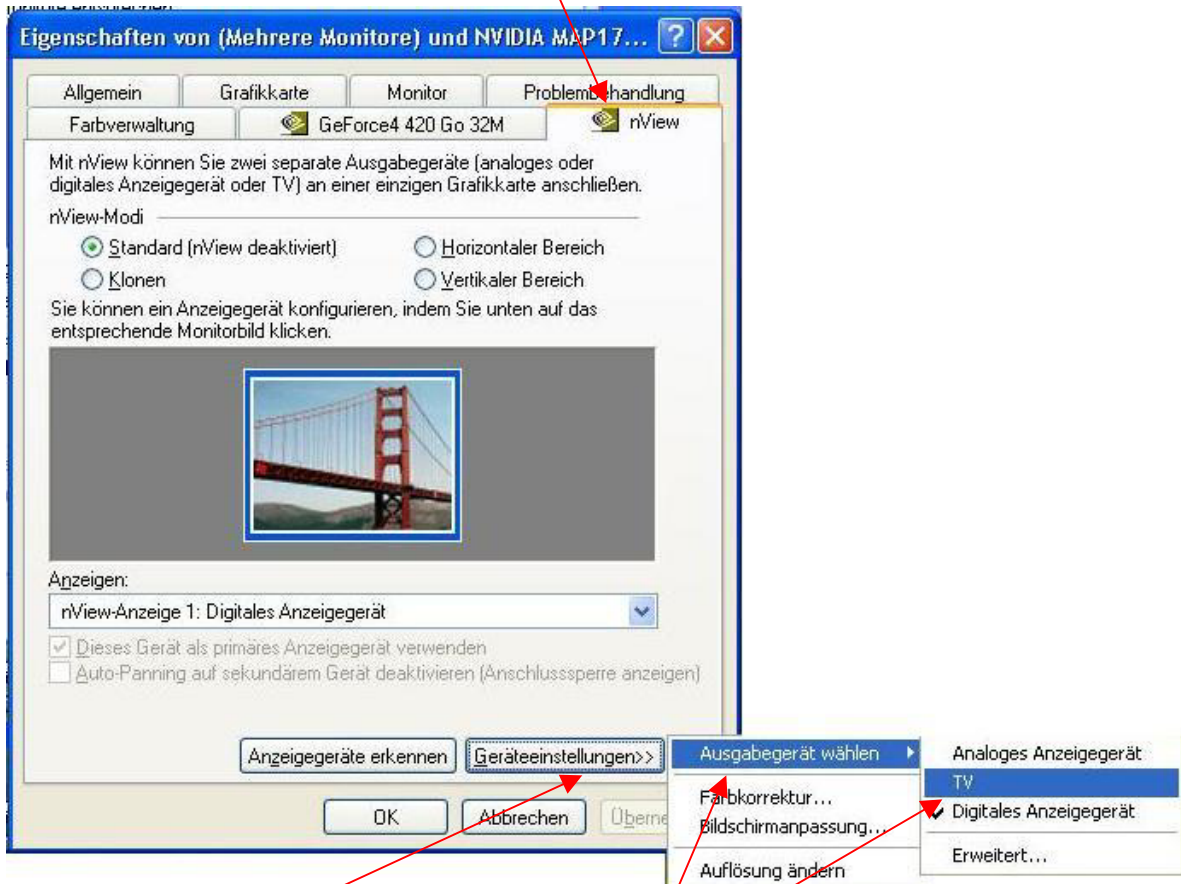
1. Nachdem das Notebook gestartet wurde, muss über **Start, Einstellungen, Systemsteuerung** das Symbol **Anzeige** doppelgeklickt werden.



Dort müssen Sie über die Schaltfläche **Erweitert**, die unter der Karteikarte **Einstellungen** zu finden ist, die Erweiterten Einstellungsmöglichkeiten aufrufen.



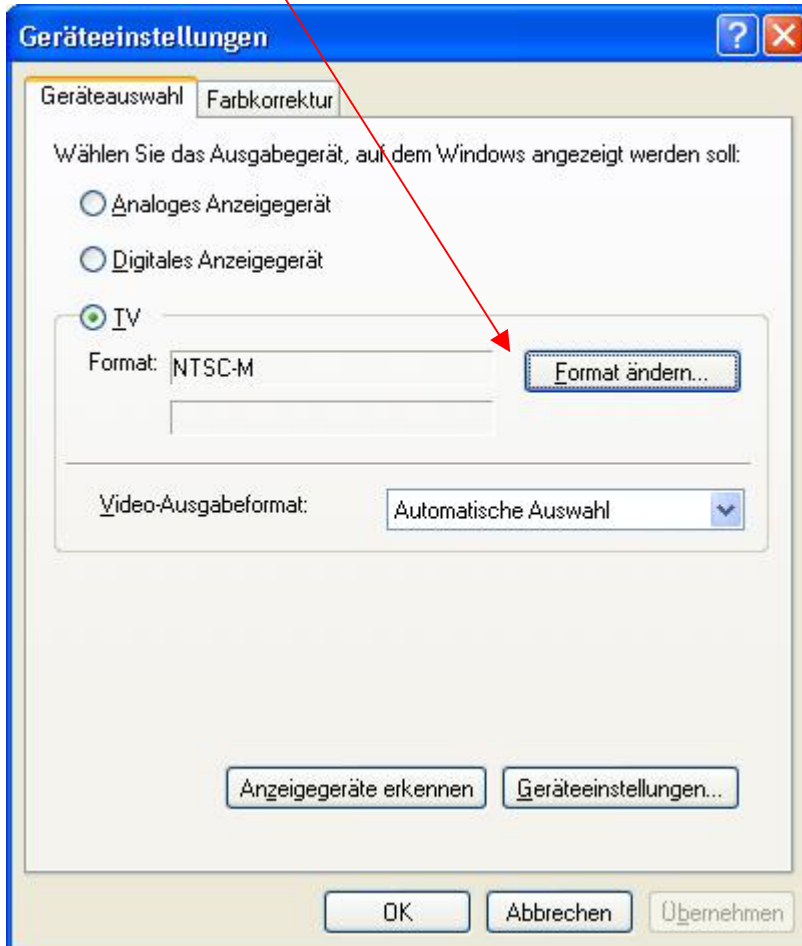
Dort kann über die Schaltfläche **nView** das Menü für die Aktivierung des TV-Ausganges aufgerufen werden.



Dort kann über **Geräteeinstellungen, Ausgabegerät wählen** der TV Ausgang über das Auswählen von **TV** aktiviert werden. Über **Erweitert** kann die Fernsehnorm ausgewählt werden.(sh. nächste Seite)

Über **Format ändern** kann die Fernsehnorm auf **PAL – B** eingestellt werden, falls das Bild Schwarz/Weiß erscheint.

Für Informationen über die unterstützten Fernsehnormen Ihres Fernsehgerätes konsultieren Sie bitte das Handbuch Ihres Gerätes oder wenden Sie sich an Ihren Fernsehfachhändler.



In den **Eigenschaften von Anzeige** sollte noch die **Bildschirmauflösung** auf 800 x 600 korrigiert werden, da Fernsehgeräte nach PAL – B Norm nur eine maximale Auflösung von 720 x 576 unterstützen.

