

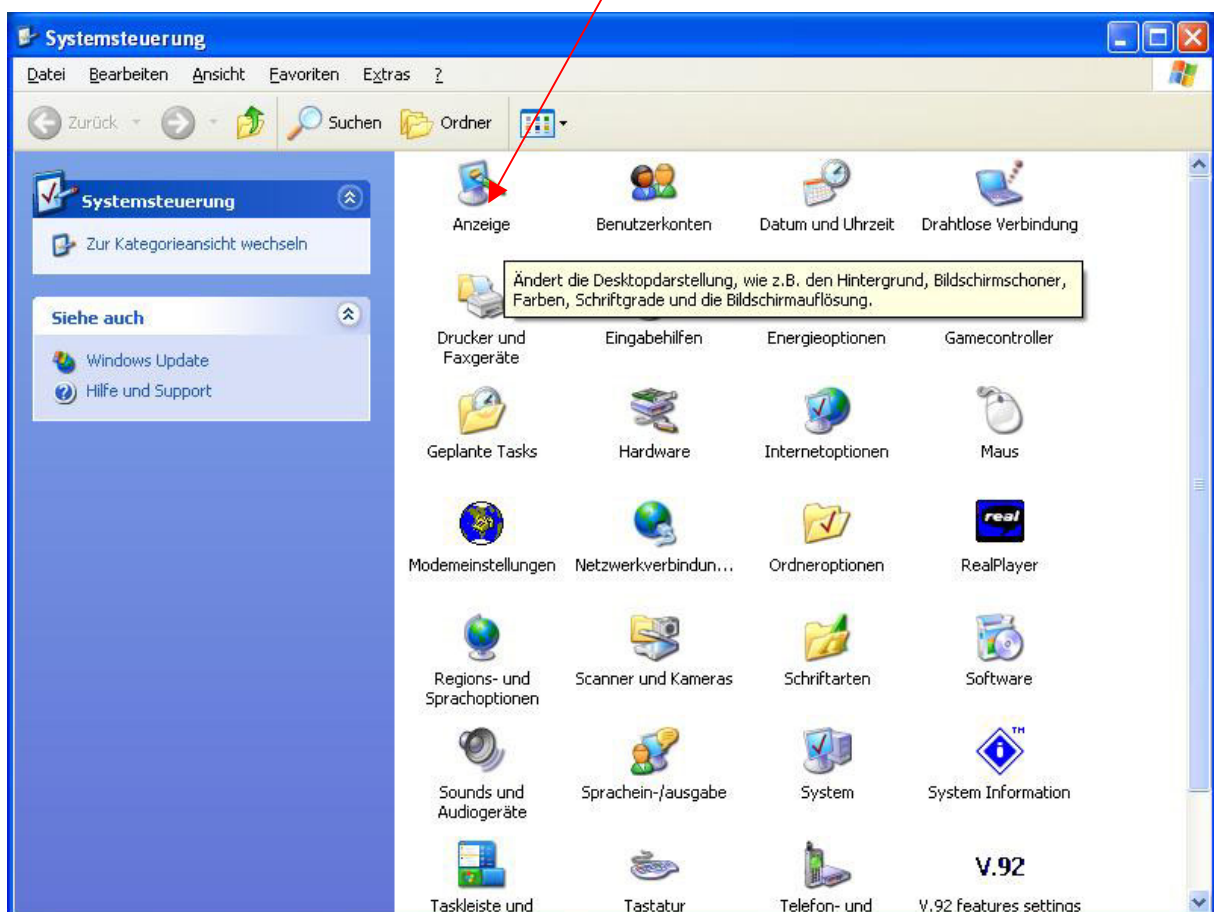
## Anleitung zur Aktivierung des TV Ausgangs Intel

Zuerst ist zu beachten, dass der Fernseher und das Notebook verbunden werden, bevor das Notebook eingeschaltet wird.

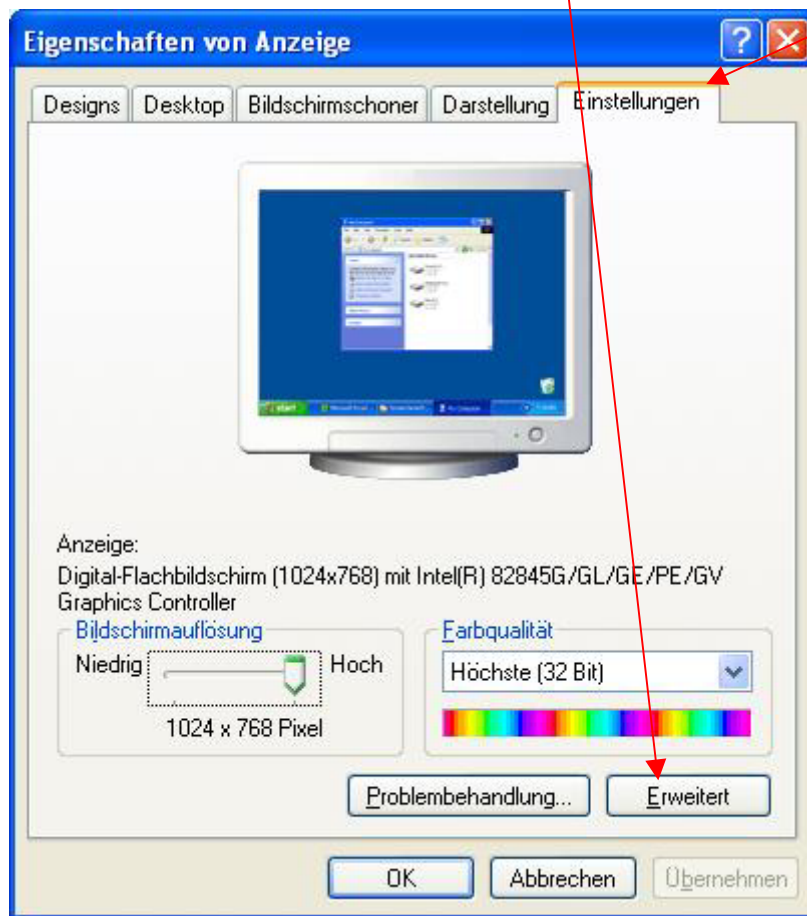
Hierzu sollte idealerweise ein S-VHS Kabel (Sofern das Notebook über einen S-VHS Ausgang verfügt) verwendet werden.

Bei Verwendung von S-VHS/SCART Adaptern kann es aufgrund der Belegung des Adapters dazu kommen, dass das Fernsehbild nur Schwarz/Weiß übertragen wird. Für Informationen, welches Kabel Sie benötigen, wenden Sie sich bitte an einen Elektrofachhändler in Ihrer Nähe.

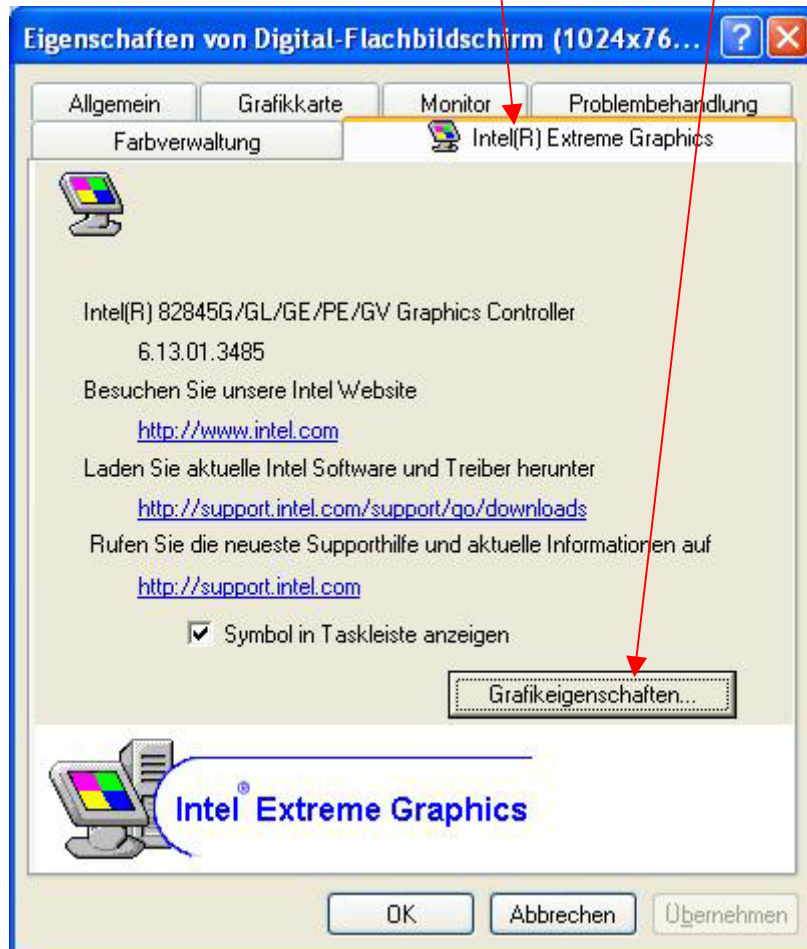
1. Nachdem das Notebook gestartet wurde, muss über **Start, Einstellungen, Systemsteuerung** das Symbol **Anzeige** doppelgeklickt werden.



Dort müssen über die Schaltfläche **Erweitert**, die unter dem Reiter **Einstellungen** zu finden ist, die Erweiterten Einstellungsoptionen aufrufen.

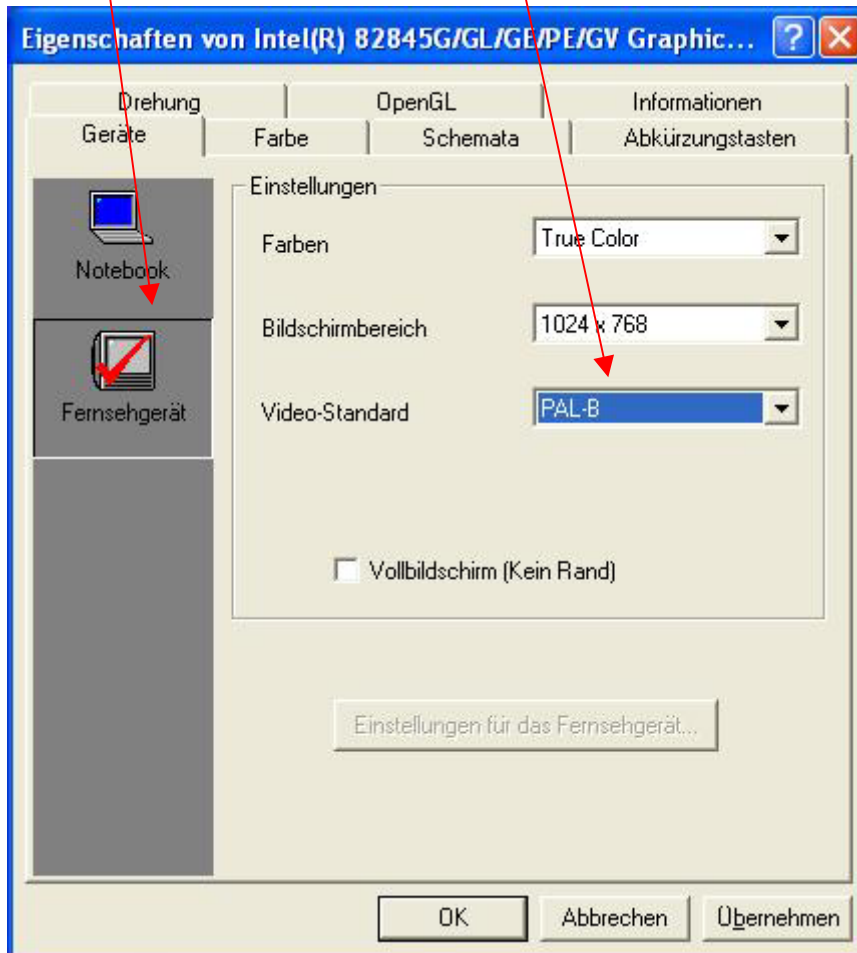


Dort kann über die Schaltfläche **Grafikeigenschaften**, das unter der Karteikarte **Intel Extreme Graphics** zu finden ist, das Menü für die Aktivierung des TV-Ausgangs aufgerufen werden.



In diesem Menü kann über die Schaltfläche **Fernsehgerät** der TV-Ausgang aktiviert werden.

Über die Schaltfläche **Video-Standard** lässt sich die Fernsehnorm auf PAL umstellen, falls das Bild nur Schwarz/Weiß erscheint. Für Informationen über die unterstützten Fernsehnormen Ihres Fernsehgerätes konsultieren Sie bitte das Handbuch Ihres Gerätes oder wenden sich an Ihren Fernsehfachhändler.



In den **Eigenschaften von Anzeige** sollte nun noch die **Bildschirmauflösung** auf 800 x 600 korrigiert werden, da Fernsehgeräte nach PAL – B Norm nur eine maximale Auflösung von 720 x 576 unterstützen.

