

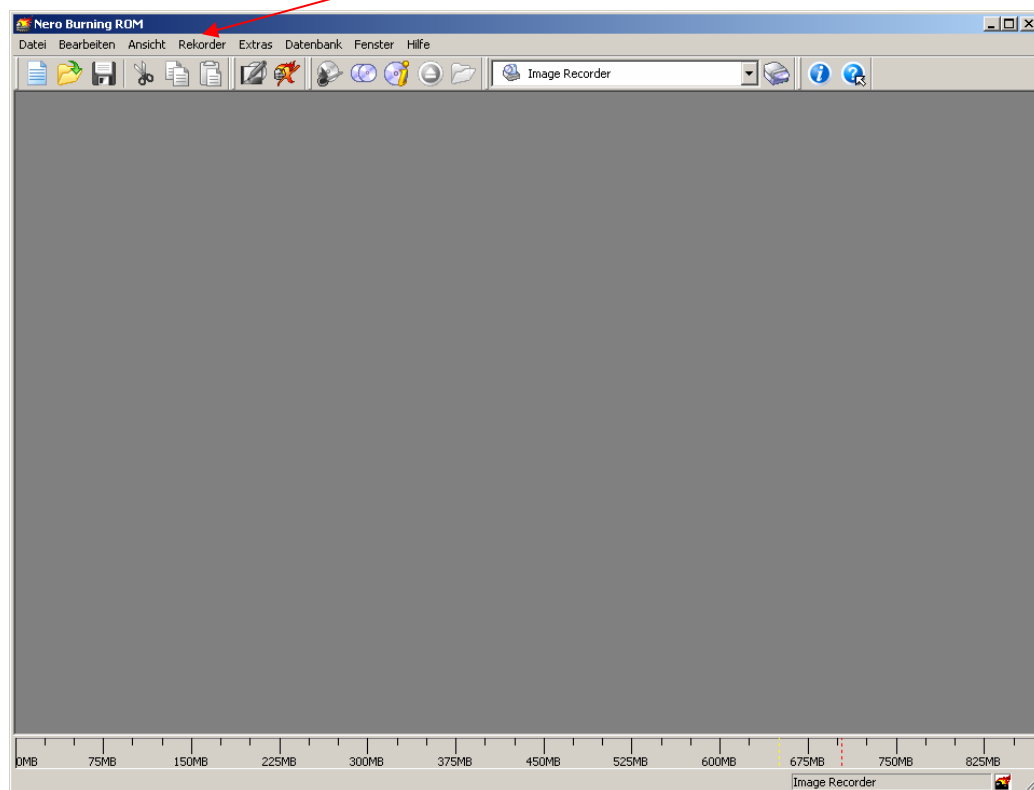
Anleitung zum Entfernen der Phoenix Partitionen

Um die Phoenix Partitionen zu entfernen müssen Sie zuerst das CD Image auf CD brennen und von dieser starten.

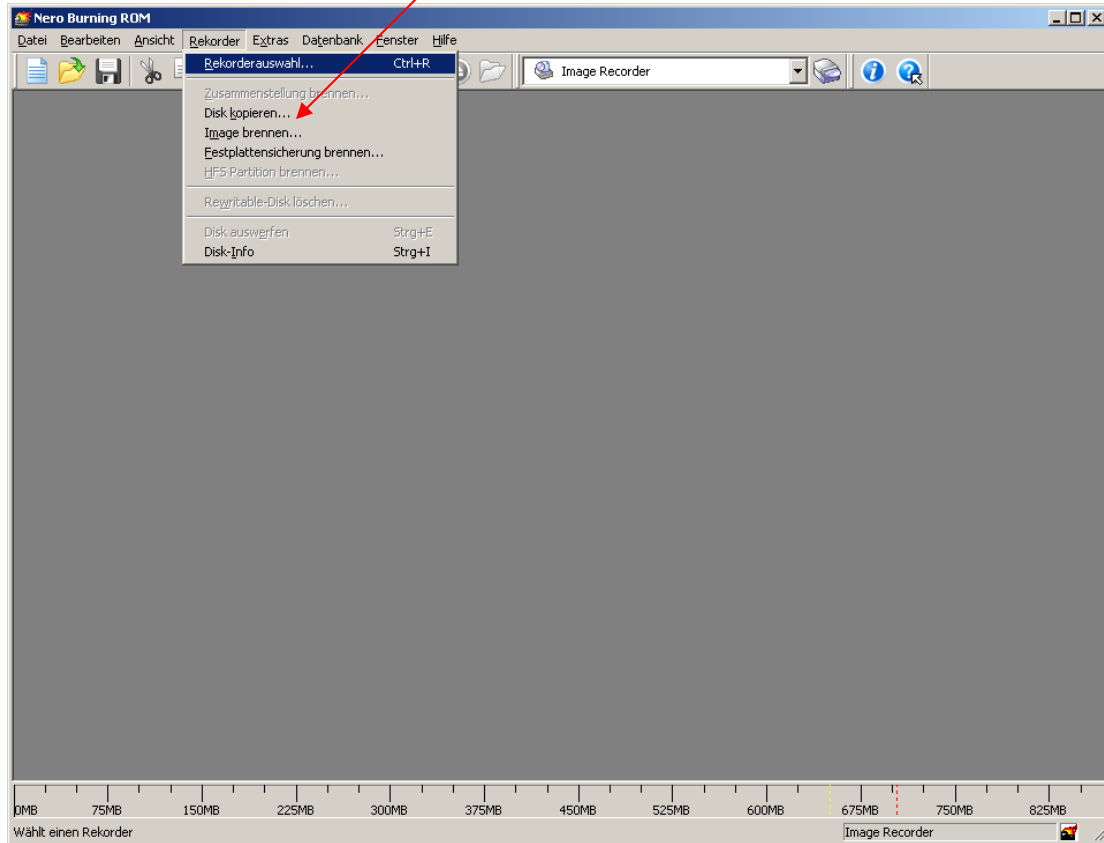
Mit Nero gehen Sie bitte wie folgt vor:

-Starten von Nero

-Auswählen des Punktes „Recorder“



-Auswählen des Punkts „Image Brennen“



- Auswählen der Datei PhoenixClearDisk.iso

- Brennen der CD

Mit dieser CD werden die versteckten Phoenix Partitionen gelöscht indem Sie davon booten.

Nach Bestätigung des Löschvorganges sind die versteckten Partitionen gelöscht und Sie können die CD herausnehmen und Windows starten.

Sollten Sie unter Windows eine Phoenix Partition erstellt haben (erkennbar an einer Typ 77 Partition in der Datenträgerverwaltung) müssen Sie zuerst das Phoenix Recover Pro in der Systemsteuerung unter Software deinstallieren.

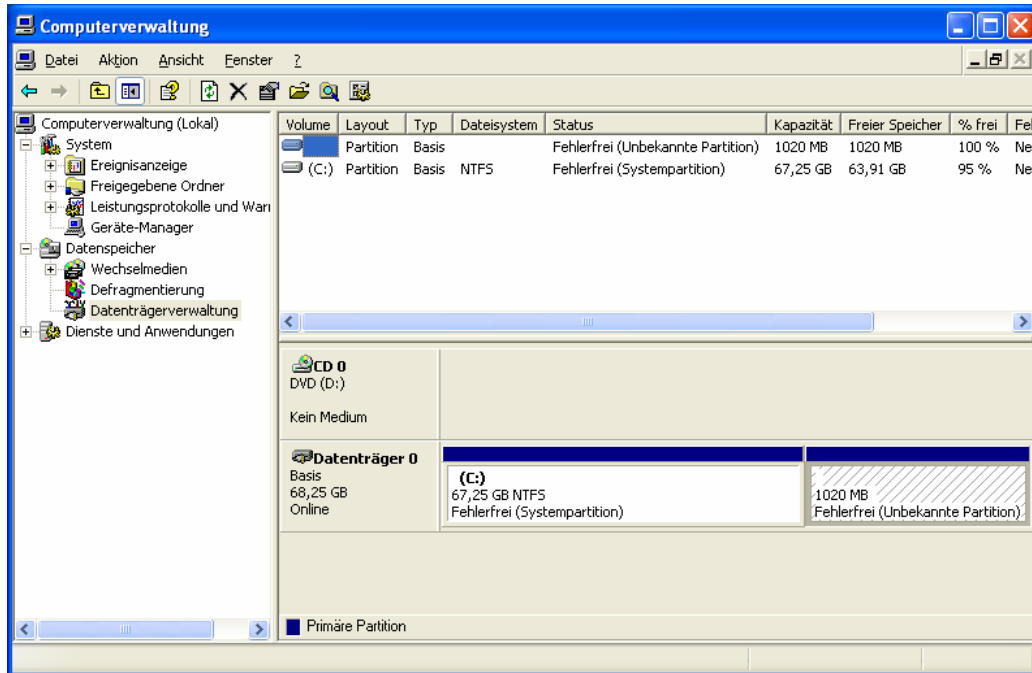


Abb. 1 Festplatte mit Phoenix Partition

Wenn Sie das durchgeführt haben, sollte die Partition unter Windows verschwunden sein.

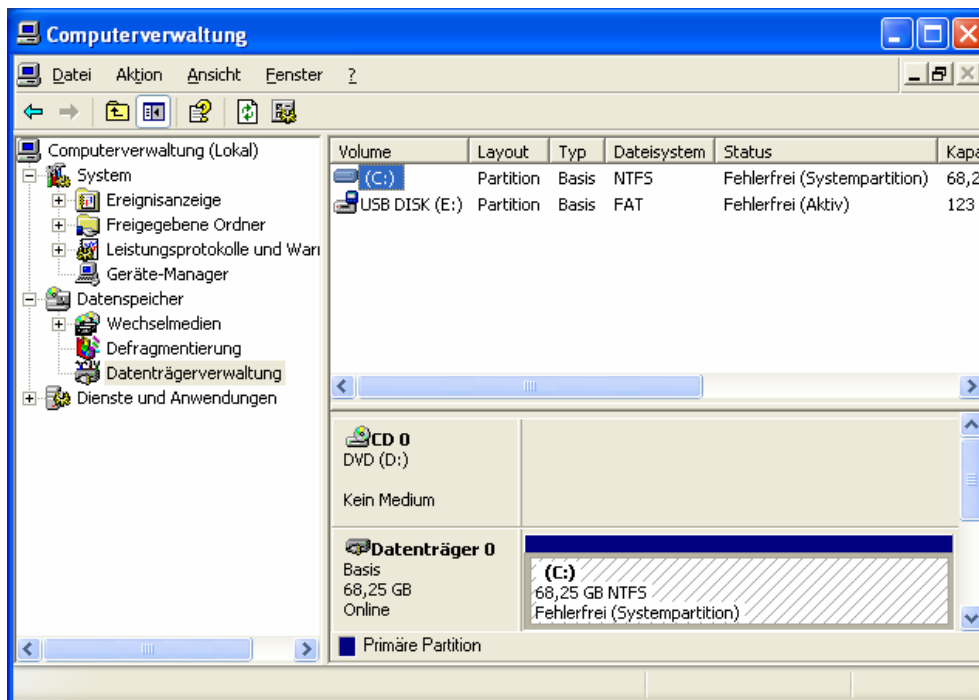


Abb.2 Festplatte ohne Phoenix Partition

Um nun die Primäre Windows Partition zu vergrößern, müssen Sie nur noch die Datei *go.bat* durch Doppelklick ausführen. Nach einem Neustart sollten Sie dann die komplette Festplatte zur Verfügung haben.



Bitte beachten Sie, dass die Primäre Partition nur erweitert werden kann, wenn Sie keine zusätzlichen Partitionen erstellt haben.

In diesem Fall müssten Sie auf Software von Drittherstellern wie zb. Partition Magic von Powerquest zurückgreifen.

Bitte beachten Sie, dass Sie vor Veränderungen an den Partitionsinformationen Ihres Notebooks immer eine konventionelle Sicherung (zb. auf CD) machen, da hierbei die Gefahr eines Datenverlustes bestehen kann.

Weiters können Sie nach Deinstallation der Phönix Software NICHT MEHR auf die Sicherungsfunktionen von Recover Pro zurückgreifen können.

Weitere Informationen über die Features von Recover Pro finden Sie unter <http://download.gericom.com/NOTEBOOK/PHOENIX/FirtstWare%20Recover%20Pro%201%201.pdf>